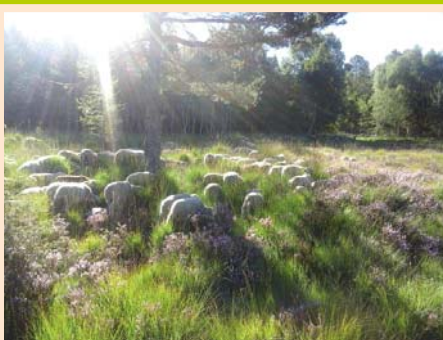


Journées de formation et d'échanges techniques entre éleveurs

Différencier et choisir parmi la diversité des techniques de pâturage



Lundi 25 (après-midi) et mardi 26 (matin) octobre 2021
dans les monts d'Ardèche (07140 Montselgues)



16^{ème} édition des rencontres nationales du réseau !

Nous serons accueillis sur la ferme de Vincent Rieu à 1000 mètres d'altitude. Avec la conduite de ses 160 brebis allaitantes Mérinos, l'éleveur valorise et maintient ouvert des prairies, des landes à Genêts et des tourbières. Vincent a choisi de s'installer en agriculture autant pour le mode de vie que pour la production. Il porte une réflexion constante sur l'équilibre à construire entre la vente d'agneaux, les subventions environnementales et le temps libre. Aujourd'hui, il parvient à nourrir son troupeau dix mois de l'année à l'extérieur. La garde et la clôture sont deux outils qu'il manie avec précision selon les végétations à pâturer et à maîtriser !

Contenu

Ces dernières années, Vincent s'est retrouvé régulièrement avec d'autres éleveur-euse-s via différentes actions portées par la Chambre d'agriculture de son département et le Parc naturel régional des Monts d'Ardèche en connexion avec le réseau Pâtur'Ajuste.

La visite de la ferme sera l'occasion d'aborder comment, grâce aux connaissances et expériences des uns et des autres, Vincent a progressé dans ses conduites de pâturage et a testé de nouvelles pratiques. Nous discuterons de la traduction en pratique de sa prise de confiance dans la possibilité de satisfaire des besoins alimentaires élevés sur des végétations diversifiées ainsi que de la traduction en pratique de sa compréhension de la dynamique des landes à Genêts et du comportement alimentaire de ses brebis. Ces discussions prépareront l'atelier du lendemain sur la diversité des modalités de pâturage (pâturage tournant dynamique, libre, en report sur pied...). Il s'agira de mettre en avant qu'il n'y a pas de mauvaise technique à partir du moment où elles sont mises au service d'un objectif clairement défini.

Objectifs :

Echanger, expérimenter, capitaliser et diffuser des savoir-faire techniques concernant la conduite des troupeaux au pâturage sur les végétations naturelles.

Partager des expériences individuelles et collectives locales.

Intervenant : SCOPELA

Localisation :

. Ferme de Vincent Rieu
07140 Montselgues

. Gîte de séjour et d'étape LA FAGE
Le village, 07140 Montselgues

Organisation et Financement :

Ces journées sont organisées et financées par SCOPELA



PROGRAMME

>> Lundi 25 octobre 2021

Visite de ferme et mise en discussion des savoir-faire des éleveur·euse·s

12h30-13h30 - Accueil autour d'un pique-nique partagé
Amenez vos couverts !

- o 13h30-14h30 - Introduction et tour de table
- o 14h30-15h00 - Présentation de la ferme
- o 15h00-18h00 - Echanges sur le terrain

Finir des agneaux sur une zone humide en plein été

Piloter la préparation, le déclenchement, la couverture et aussi l'arrêt des besoins alimentaires élevés des animaux au pâturage

Décider de la nature de son produit à commercialiser

Faire varier le comportement alimentaire des animaux au pâturage par l'articulation entre la conduite en parcs et la garde

Coupler différentes modalités de pâturage, de gyrobroyage et d'écobuage selon l'âge et la structure des ligneux ainsi que les objectifs de mise en état des végétations.

- o 19h00-20h00 : Discussion apéritive
« Pâtur'Ajuste et la PAC : concurrences et synergies ? »

20h00 : Soirée conviviale.

Pour la nuit au gîte : amenez vos duvets ou draps.

>> Mardi 26 octobre 2021

Mutualisation des expériences et création de ressources techniques

o 8h30-9h00 - Présentation du réseau : valeurs, membres, rencontres nationales, ressources techniques...

o 9h00-10h00 - Validation de la fiche technique travaillée lors des journées d'avril : « Pourquoi j'obtiens des résultats différents de ce que qu'attendais ? »

o 10h00-10h30 - Etat d'avancement du projet sur la maîtrise du parasitisme interne au pâturage

10h30 : pause café

o 11h00-12h30 - Atelier d'élaboration d'une nouvelle fiche technique sur les modalités de pâturage : « Comment se repérer dans toutes les techniques de pâturage (pâturage tournant, pâturage libre, etc.) ? Quelle technique choisir pour quel objectif ? sur quelles surfaces ? à quels moments de l'année ? avec quels animaux ?... »

o 12h30-13h00 - Brèves et vie du réseau
Outils, projet en cours...

13h00 : Déjeuner.

Le réseau Pâtur'Ajuste

à l'initiative de :



en partenariat avec :



Retrouvez-nous sur : www.paturajuste.fr

INFORMATIONS PRATIQUES

- Inscription pédagogique aux journées : éleveur·euse : gratuite / autre : nous contacter
- Hébergement et restauration : 55 euros par personne
- RDV au Gîte de séjour et d'étape LA FAGE
Le village, 07140 Montselgues
- Contexte sanitaire : les exigences du gîte seront appliquées : pass sanitaire, port du masque à l'intérieur, etc.

N'hésitez pas à nous contacter pour organiser des convoitages.

INSCRIPTION OBLIGATOIRE

par mail ou téléphone

Réponse impérative pour le
15 octobre 2021

- Sarah MIHOUT
- contact@paturajuste.fr
- 06 32 71 58 81